

Hallo, Zukunft in Oberneukirchen!



GlasfA1ser

gemeinsam mit spusu und Drei.

spusu



Informationsveranstaltung
Marktgemeinde Oberneukirchen
A1 Breitbandbeauftragter Oberösterreich
Christian STERNBAUER

Agenda (Präsentation ca. 45 min)

- ❖ Überblick Breitbandinternet und Ausbau
- ❖ Ausbaugesbiet mit Glasfaser
- ❖ Wie kommt die Glasfaser ins Haus/in die Wohnung?
- ❖ Angebot / Aktion für den Hausanschluss
- ❖ Zeitplan für Umsetzung
- ❖ Beratungsgutschein
- ❖ Publikums-Fragen / Fragenrunde

Individual- und Produktberatung an den Infoständen der Internetanbieter

Glasfaserpartnerschaften - Schneller für Österreich gemeinsam mit Partnern

A1 **errichtet** ein **Netz** und **schließt** österreichweit mit den unterschiedlichen Internet Service Betreibern **Partnerschaften**.

(**VHCN** – **V**ery **H**igh **C**apacity **N**etworks)



Warum jetzt Glasfaser ?



**Home
Schooling**



**Immobilien
Aufwertung**



**Video-
Konferenzen**



**Home
Office**



**Gaming &
Streaming**

Was unterscheidet diesen Ausbau am österreichischen Markt?

- ❖ Die Einbindung und das Nutzen von **Bestandsinfrastruktur** (LWL-Kabeln und Leerrohre), lässt deutliche kürzere Umsetzungszeiträume zu.
- ❖ Wesentlich für uns, sind die **regionalen Leistungspartner** im Tiefbau! Somit auch Sicherheit für die Planungs- u. Umsetzungsressourcen.

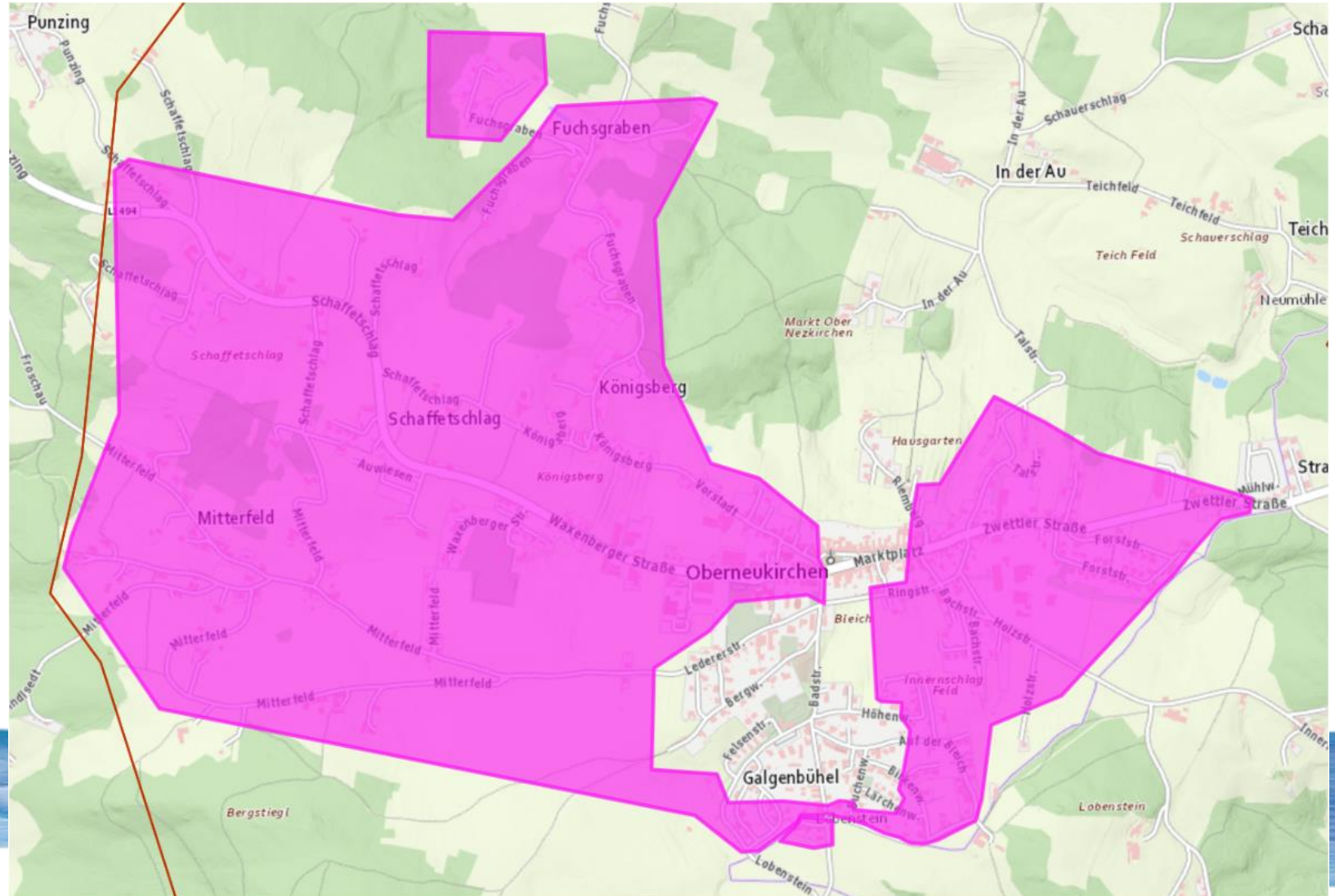
Was unterscheidet diesen Ausbau am österreichischen Markt?

- ❖ Das gilt ebenso für die gesamte **Instandhaltung des Netzbetriebs, Wartung** und das Tagesgeschäft, welches abgesichert und betreut wird.
- ❖ Stabiles und **doppelt** ausgeführtes, **überregionales Netz**, für die höchste Stabilität ihres Internetanschlusses!

Ausbaugesamt: geförderter & strategischer Ausbau

429 Hauptadressen gesamt
aus Baulosen/Gesamt

443 pE gesamt aus
Baulosen/Gesamt



Mehr als 440 Haushalte mit FTTH für Oberneukirchen

- ❖ An **jede Grundgrenze** wird ein Leerrohr herangeführt
- ❖ Möglichst alle Anschlüsse bis ins **Haus / Gebäude**
- ❖ Mehrparteienhäuser / mehrgeschossiger Wohnbau - Ausnahme FTTB
- ❖ **Ziel von 40%** oder mehr Zustimmungen der Bevölkerung

Wie kommt die Glasfaser zu Ihnen ins Haus? Einfamilienhäuser (bis 2 Wohnungseinheiten)



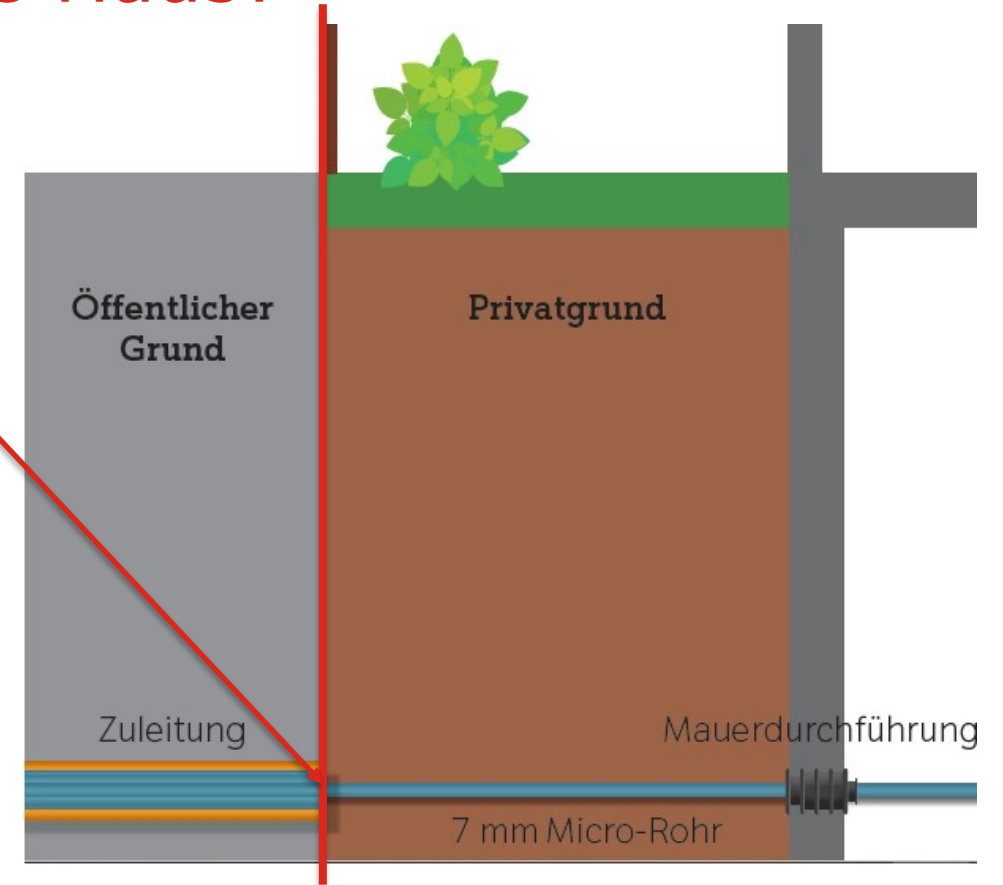
Wie kommt die Glasfaser zu mir ins Haus?

Übergabepunkt Grundstücksgrenze

❖ **Zu welchem Preis bekommen ich den FTTH Anschluss?**

Aktionspreis von € 300.- (mit Tarif) **wenn Leerrohr (am Tag X) vorhanden ist**

€ 600.- (ohne Tarif) wenn Leerrohr (am Tag X) vorhanden ist



Wie kommt die Glasfaser zu mir ins Haus?

Hauszuleitung / Grabung optional bei A1 bestellbar

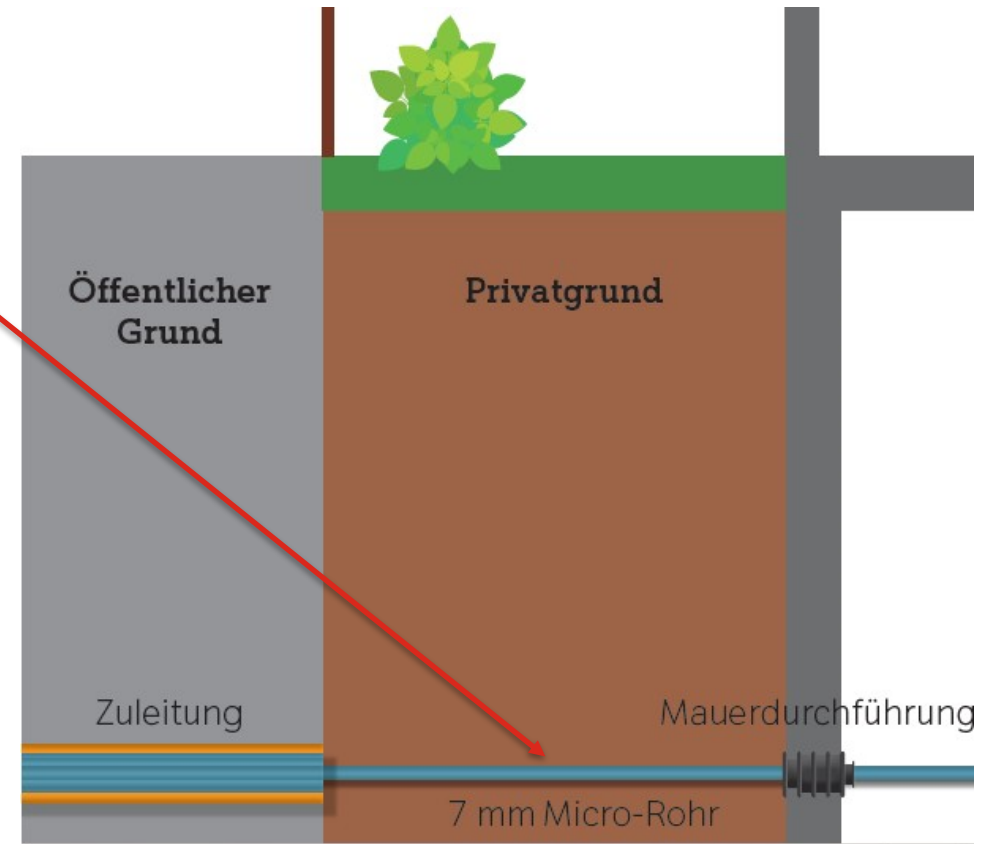
❖ **Zu welchem Preis bekomme ich die Hauszugrabung / Hauszuleitung?**

Bei unbefestigter Oberfläche (grüne Wiese):

Aktionspreis € 300.- für Grabung / Verlegung bis zu 10 Metern
Grabungslänge – optional jeder weitere Meter Grabung € 50.-

Bei befestigter Oberfläche (Asphalt, Beton usw.):

+ € 100.- pro Meter für die Oberflächenentfernung und
Wiederherstellung



Bestellbar bis zur Bauphase – jedoch Vorortberatung nur innerhalb des Vorvermarktungszeitraums

Wie kommt die Glasfaser zu mir ins Haus?

Willkommenspaket:

Bei Eigengrabung oder Vergabe an regionales Unternehmen :

- ❖ **25 Meter Microrohr (7 mm)**
- ❖ **Verlegeanleitung „Grundstück“**



Wie kommt die Glasfaser zu mir ins Haus?

Mauerdurchführung optional bei A1 bestellbar

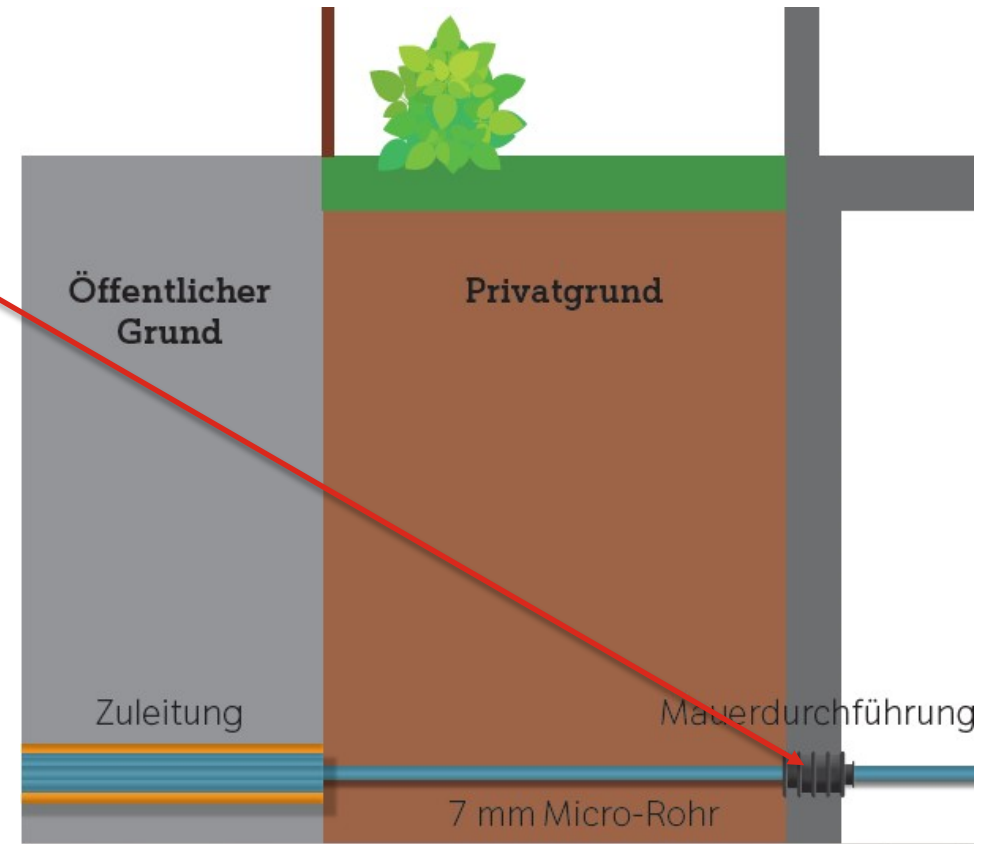
❖ Zu welchem Preis bekomme ich den Mauerdurchbruch / Hauseinführung ?

Aktionspreis € 300.- mit Dichtmuffe oder Schaumabdichtung
(nach individueller Erfordernis)

Unterirdische Einführung



Oberirdische Einführung



Bestellbar bis zur Bauphase – jedoch Vorortberatung nur innerhalb des Vorvermarktungszeitraums

Wie verläuft die Glasfaser in meinem Haus?

❖ **ONT & Modem**

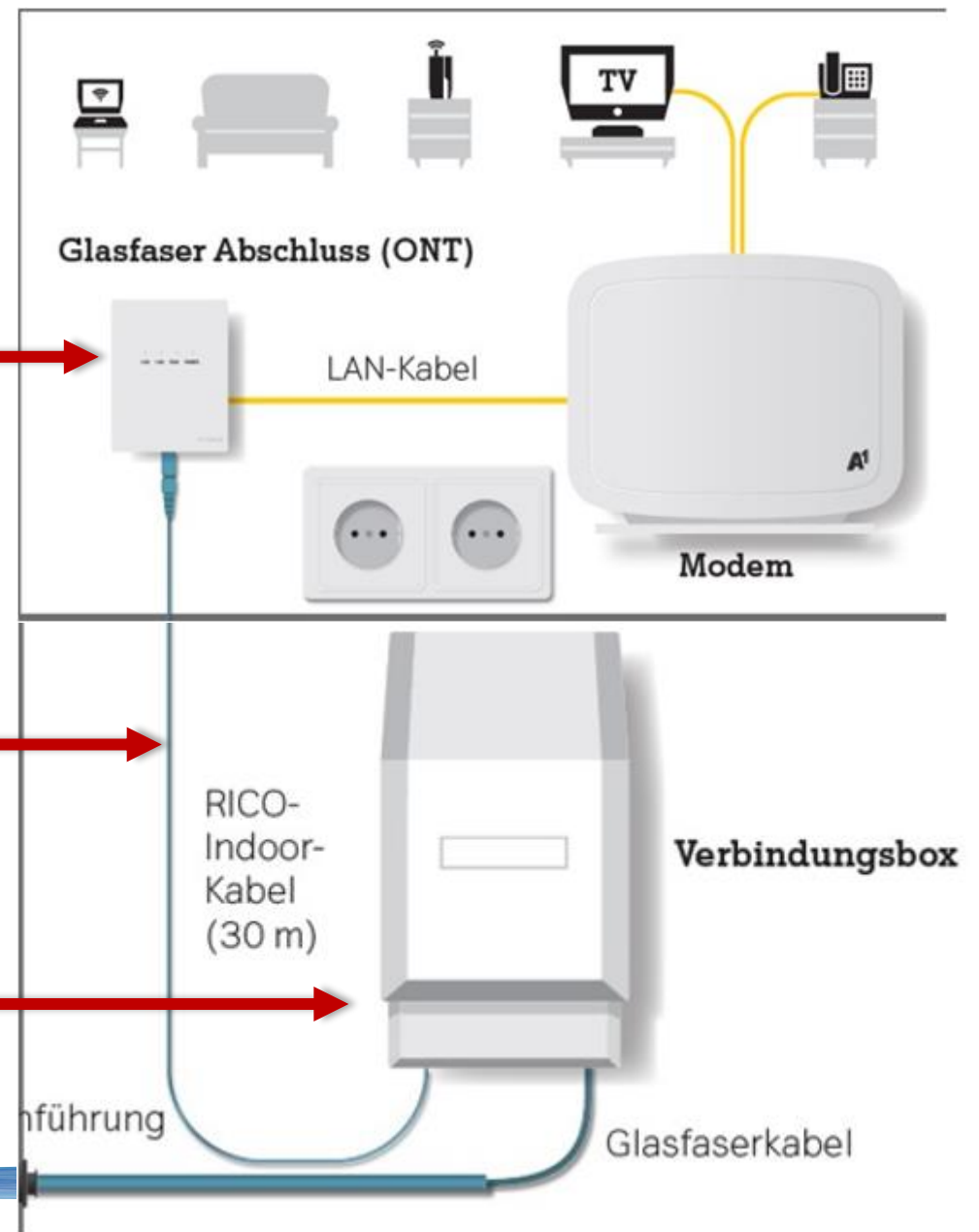
Montagepunkt: Wo ich das Modem stehen haben möchte und Stromanschluss vorhanden ist.

❖ **Verlegung RICO Glasfaserkabel:**

Ist kundenseitig durchzuführen oder bei Elektrounternehmen zu beauftragen.

❖ **Verbindungsbox:**

Montagepunkt nach dem Gebäudeeintritt

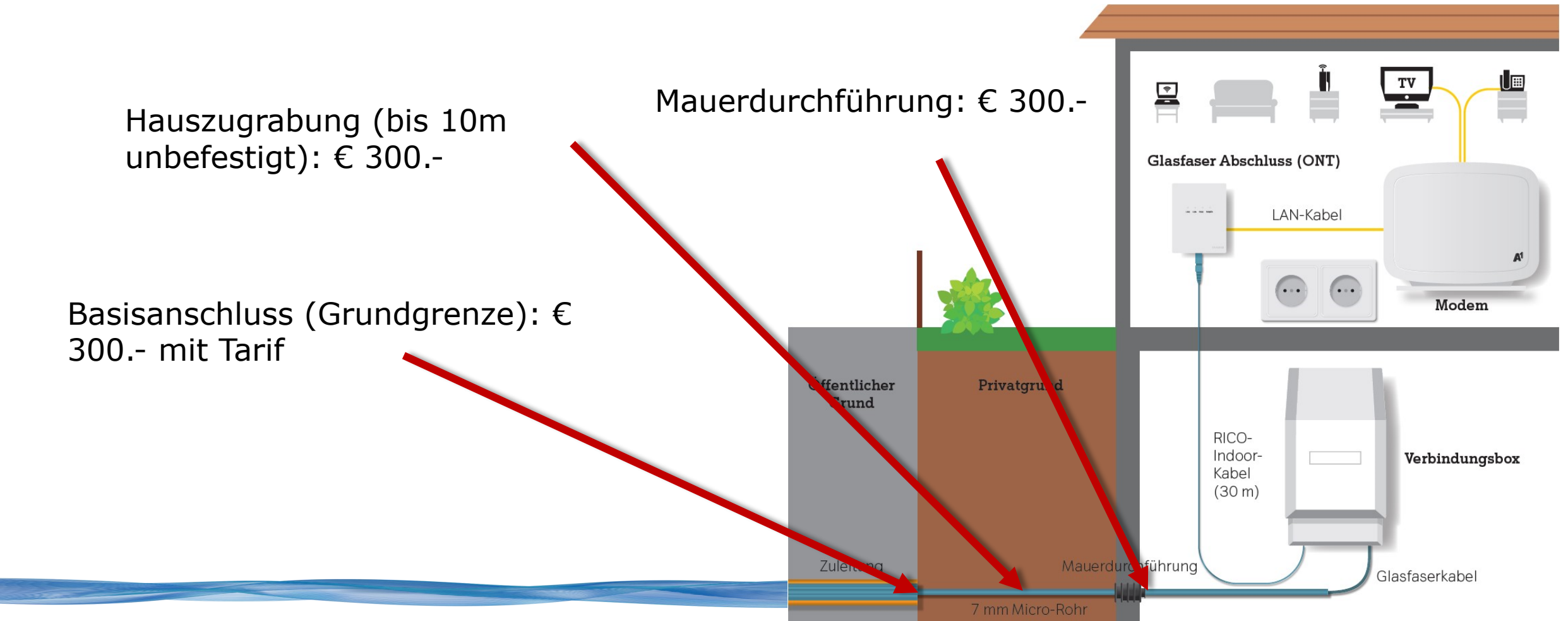


So kommt die Glasfaser zu mir ins Haus?

Hauszugrabung (bis 10m unbefestigt): € 300.-

Basisanschluss (Grundgrenze): € 300.- mit Tarif

Mauerdurchführung: € 300.-



FTTH Willkommenspaket (zwei Varianten)

Jede Bestellung bekommt:

(Ausnahme Wohnanlage)

- ❖ **30 Meter RICO Kabel** (zwischen Verbindungsbox und ONT)
- ❖ **Verlegeanleitung** „INHOUSE“



Bei Eigengrabung oder Vergabe an regionales Unternehmen:

- ❖ **25 Meter Minirohr**
- ❖ **Verlegeanleitung** „Grundstück“



FTTH Anschluss Angebot und Dauer

❖ Wie lange gilt dieses Angebot?

„Innerhalb des Vorvermarktungszeitraums und bis Beginn der Bauphase“
jedoch „Vorortberatung“ nur innerhalb des Vorvermarktungszeitraums (12 Wochen)

❖ Wenn ich mich später dafür entscheide?

Nach dem Baubeginn gelten die regulären Kostensätze!

- Leitung an der Grundstücksgrenze zum Regelpreis *„derzeit bei € 1300.-“*
- Hauszugrabung *„nicht bestellbar“*
- Mauerdurchbruch / Hauseinführung *„nicht bestellbar“*

Wie kommt die Glasfaser zu Ihnen ins Haus? Einfamilienhäuser (bis 2 Wohnungseinheiten)

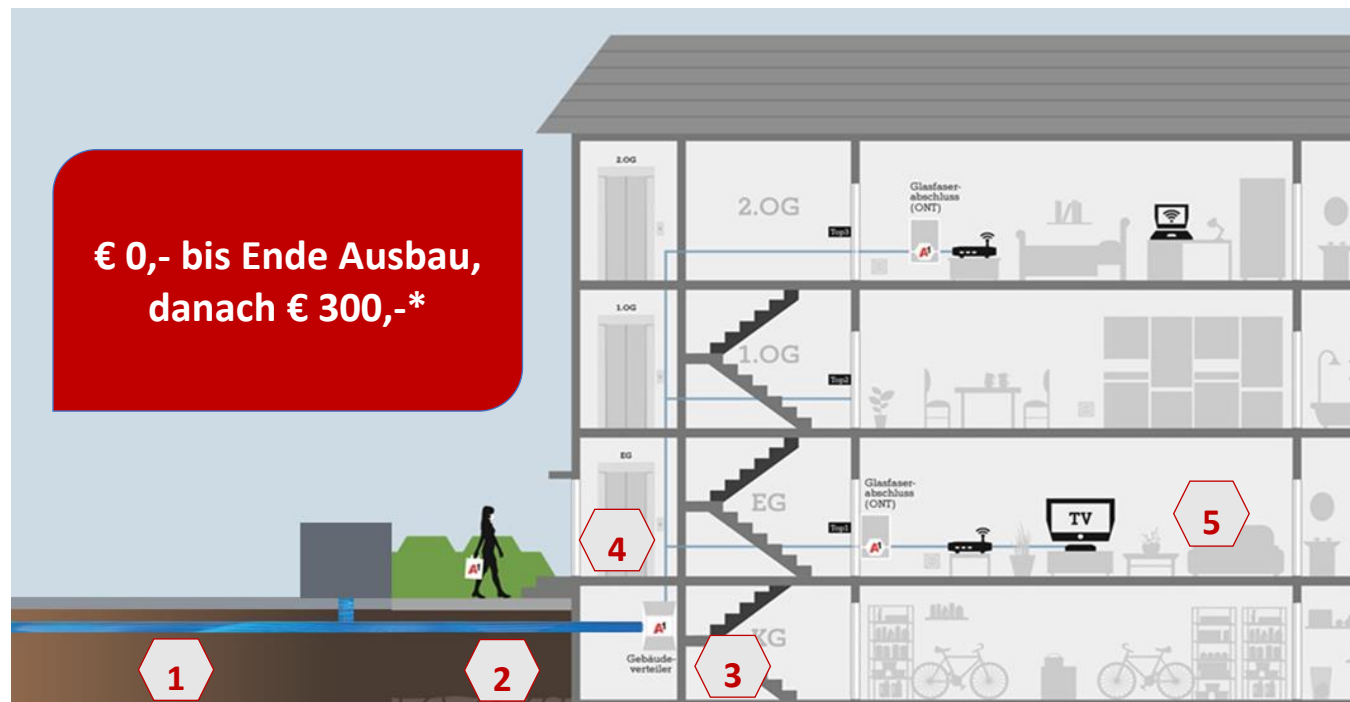
- Glasfaser bis ins Gebäude in Absprache mit Eigentümer/Hausverwaltung
- Gebäudeverkabelung → Ziel: Glasfaser bis in die Wohnung
- Erhebung der Ansprechpartner & Interessensbekundungen



Wie kommt die Glasfaser in Ihre Wohnung? Wohnanlagen (ab 3 Wohnungseinheiten)

Technische Begehung

- 1 Verlegung auf öffentlichem Gut
- 2 Mauerdurchführung
- 3 Übergabepunkt
- 4 Gebäude-Verkabelung
- 5 Wohnungs-Verkabelung



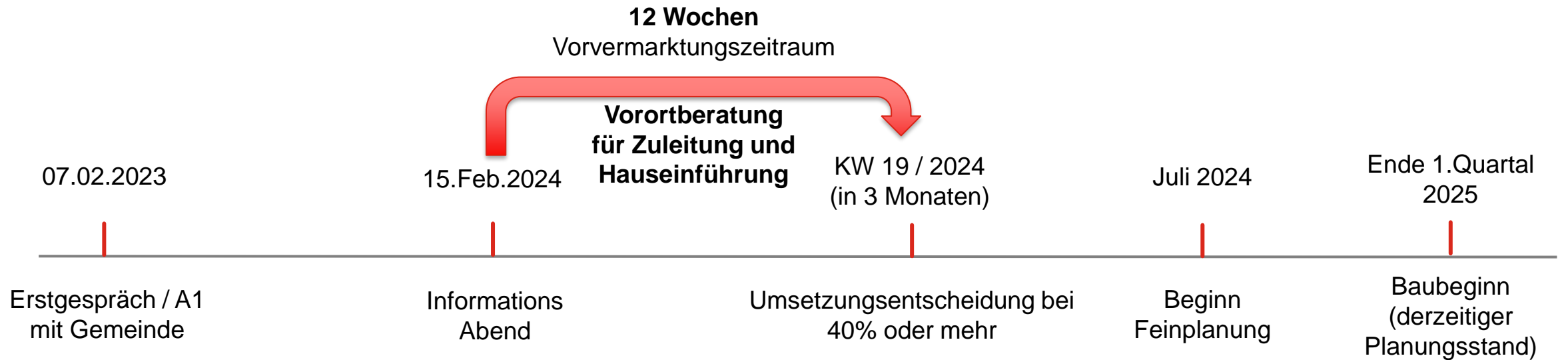
Wer macht was:

- ❖ **Verlegung am öffentlichem Grund** **A1**
 - ❖ **Übergabepunkt an Grundstücksgrenze** **A1**
-
- ❖ **Hauszuleitung / Verlegung auf Privatgrund** Wahlweise **A1** oder **Kunde**
 - ❖ **Mauerdurchführung** Wahlweise **A1** oder **Kunde**
 - ❖ **Verkabelung RICO Glasfaserkabel**
(von Verbindungsbox zu ONT) **Kunde**

Bandbreiten:

- ❖ Die Produkte am Glasfasernetz werden bei 250 Mbit/s Download beginnen (bei allen Vertragspartnern)
- ❖ 500 Mbit/s Download und 1000 Mbit/s Download
- ❖ Kupfernetz – ab der Inbetriebnahme des Glasfasernetzes gibt es darauf keine Bandbreitenerhöhungen (Upgrades) und Neuherstellungen.

Wie lange wird es dauern?



Stand Jän. 2024

Wie können sie uns erreichen ? Wie können wir sie erreichen ?

Sende sie bitte ein Mail mit ihren Kontaktdaten an:

glasfaser.termin@a1berater.at

Oder

glasfaserliveshop@a1.at

Wir werden uns umgehend mit einen Terminvorschlag für einen persönlichen Vororttermin bei ihnen melden.

Ihre Vorteile auf einen Blick:

- ❖ Sie bekommen ihren Glasfaseranschluss um **einmalig € 300,-** (mit Tarif bei Eigengrabung oder sofern bereits bestehendes ein Leerrohr vorhanden ist)
- ❖ Die **einmalige Leistung von € 300,-** für den Anschluss ist erst fällig, wenn das Projekt abgeschlossen und umgesetzt ist.
- ❖ Ein Glasfaseranschluss stellt eine **Aufwertung** ihrer Immobilie dar und ist eine Zukunftsinvestition!
- ❖ **Es geht jetzt um die Einleitung/Zuleitung** der Glasfaser und **nicht** um einen Tarif / Produkt

Zusammengefasst:

- ❖ Es kann **jetzt die Infrastruktur** gebaut werden, um für künftige, immer größer werdende digitale Anforderungen gerüstet zu sein.
- ❖ Ziel: zu erreichende Zustimmung der Bevölkerung **> 40%**
- ❖ Verlegung auf Privatgrund (Grabung & Hauseinführung) **wahlweise durch Eigentümer** oder A1. Material wird (Willkommens-Paket) zugesendet
- ❖ **Es entsteht ein offenes Glasfasernetz für mehr als 440 Anschlusspunkte in Oberneukirchen!**

Jetzt auch bei Ihnen!

Glasfaser

gemeinsam mit Drei und spusu.

